



APPARTEMENT LISOÈTE - BISCARROSSE LAC

APPARTEMENT LISOÈTE - BISCARROSSE LAC

Location de vacances située côté lac et golf à
Biscarrosse

<https://appartement-lisoete-bisca.fr>

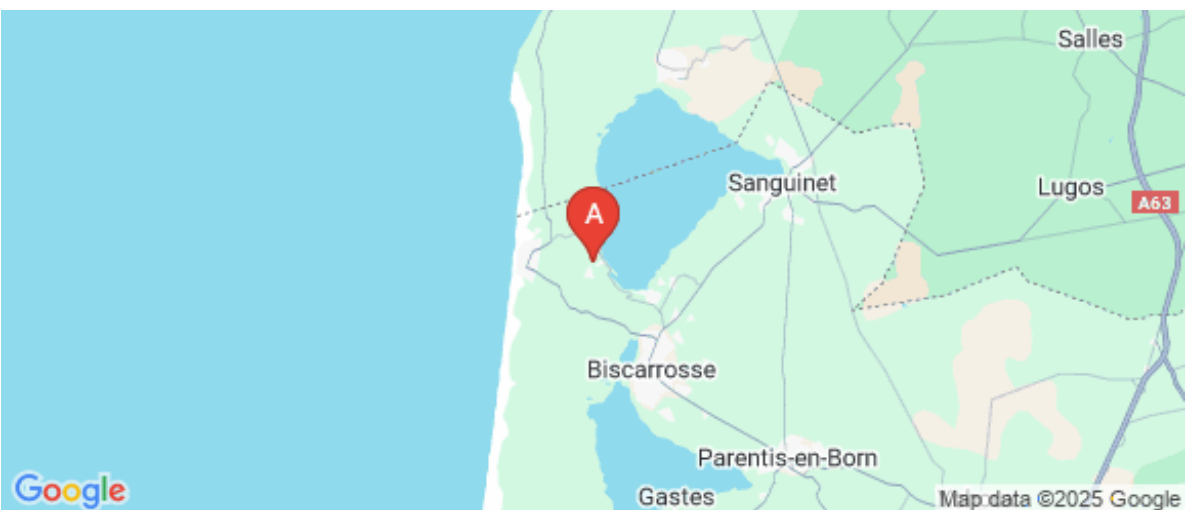


Carole FABBI

+33 6 85 02 07 18

+33 7 61 90 32 33

A Appartement Lisoète - Biscarrosse Lac : 150,
avenue de Gascogne 40600 BISCARROSSE LAC





Appartement Lisoète - Biscarrosse Lac



Appartement



2

personnes
(Maxi: 6 pers.)



2

chambres

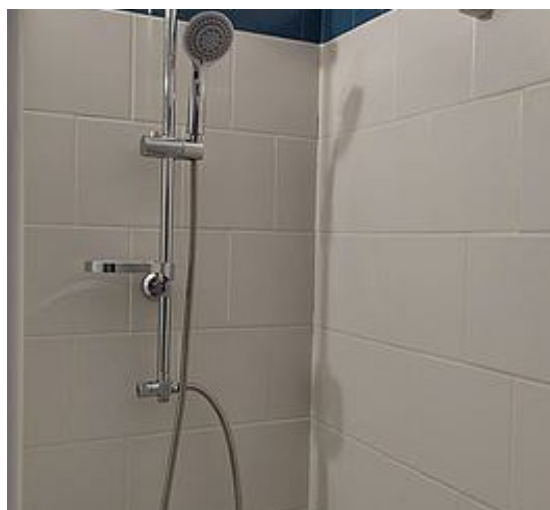


53

m2

Appartement 4 personnes (+ 2 couchages via canapé lit dans le salon), terrasse 13 m2 aménagée (table, fauteuils, chaises) en face de la piscine et du golf. Pièce à vivre de 21 m2, cuisine américaine toute équipée, 1 chambre lit double, 1 chambre cabine lits superposés, 1 sdb avec baignoire, 1 salle d'eau avec douche et WC. Placards, jeux d'intérieur & d'extérieur, livres et magazines pour petits & grands. Accès internet & Smart TV. Lit parapluie avec matelas, réhausseur de chaise, barrière adaptable au lit pour nos plus petits. Parking dans la résidence, lave & sèche linge, jeux pour enfants, terrain de pétanque, piscine et pataugeoire. A 500 m du lac aux plages idéales pour la farniente ainsi qu'à Aquapark. Restaurants et bar, à 10 km de la plage et de ses superbes vagues, l'environnement de la résidence est calme au milieu des pins et face au golf.











Pièces et équipements

<i>Chambres</i>	Chambre(s): 2 Lit(s): 0	dont lit(s) 1 pers.: 2 dont lit(s) 2 pers.: 1
<i>Salle de bains / Salle d'eau</i>	Salle de bains avec baignoire	Salle de bains avec douche
<i>WC</i>	Salle(s) de bains (avec baignoire): 2	
<i>WC</i>	WC: 1	
<i>Cuisine</i>	Cuisine américaine	Plancha
	Lave vaisselle	Réfrigérateur
<i>Autres pièces</i>	Salon	Séjour
	Terrasse	
<i>Media</i>	Télévision	Wifi
<i>Autres équipements</i>		
<i>Chauffage / AC</i>	Chauffage	
<i>Exterieur</i>	Salon de jardin	
<i>Divers</i>		

Infos sur l'établissement

 <i>Communs</i>	Dans résidence Jardin commun	Entrée indépendante
 <i>Activités</i>		
 <i>Réseaux</i>	Accès Internet	
 <i>Stationnement</i>	Parking	
 <i>Services</i>		
 <i>Extérieurs</i>	Terrain de pétanque Piscine partagée Pataugeoire	Plan d'eau Piscine plein air Table de ping pong

A savoir : conditions de la location

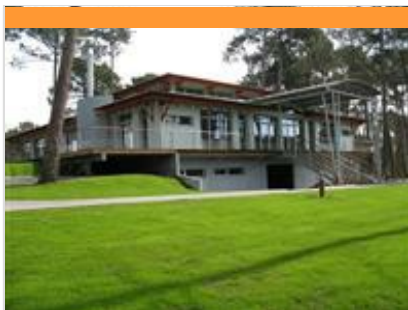
Arrivée	A partir de 16h. Possibilité d'aménagement d'horaire possible. Boite à clé à disposition si besoin. Pour les voyageurs des mois de juillet & août, prévoir le règlement de la taxe de séjour à l'arrivée.
Départ	A 11h au plus tard. Etat des lieux impératif. Prendre rdv avec la conciergerie en amont.
Langue(s) parlée(s)	Anglais
Annulation/Prépaiement/Dépôt de garantie	Acompte de 25 % à la réservation. Solde 30 j. max avant l'entrée dans les lieux. Dépôt de garantie de 500 € à remettre à la conciergerie à l'arrivée.
Moyens de paiement	Paypal Virement bancaire
Ménage	
Draps et Linge de maison	Draps et/ou linge compris
Enfants et lits d'appoints	Lit bébé
Animaux domestiques	Les animaux sont admis.

Tarifs (au 09/11/25)

Appartement Lisoète - Biscarrosse Lac

Tarif à la nuitée. Possibilité de forfait pour un long séjour. Contacter la propriétaire à ce sujet.

Tarifs en €:	Tarif 1 nuit en semaine (L, M, M, J, D)	Tarif 1 nuit en weekend (V ou S)	Tarif 2 nuits weekend (V+S)	Tarif 7 nuits semaine
du 01/10/2025 au 31/10/2025	100€			
du 01/11/2025 au 30/11/2025	80€			



Le Parcours Gourmand

☎ +33 5 58 09 84 84
400 avenue du Golf

0.2 km

📍 BISCARROSSE
LAC



"Le Parcours Gourmand est situé sur le Golf de Biscarrosse, à deux pas du Lac de Maguide et à quelques minutes de l'Océan. Christelle et Frédéric MARTIN sont heureux de vous accueillir. Venez déguster une cuisine simple et originale, des produits de saison dans un cadre naturel et surprenant. Dès les beaux jours, vous pourrez également y dîner sur notre splendide terrasse. Ouvert à tous et toute l'année, venez profiter d'une cuisine de qualité dans un cadre reposant. Formule du midi en semaine à partir de 19,50€ Menu du samedi soir à partir de 29,50€



La Caravelle

☎ +33 5 58 09 82 67
5314 route des Lacs
🌐 <https://www.lacaravelle.fr/fr/>

1.0 km

📍 BISCARROSSE
LAC



Dans un cadre bucolique et romantique, face au lac de Biscarrosse, découvrez ou redécouvrez la cuisine "la caravelle" : une carte évolutive, un mélange de traditions et de nouveautés. Savourez votre déjeuner ou dîner sur une agréable terrasse avec vue panoramique, du lever de soleil aux derniers rayons sur le lac. Cuisine gourmande à l'accent régional avec une vue imprenable sur la baie d'Ispe. Proche du golf, des pistes cyclables et de toutes activités nautiques, vous avez aussi la possibilité de vous "beacher" gratuitement devant le restaurant, le temps d'une pause repas.



Golf de Biscarrosse

☎ +33 5 58 09 84 93
400 Avenue du Golf
🌐 <https://jouer.golf/golf/ugolf-biscarrosse/>

0.3 km

📍 BISCARROSSE
LAC



Entre lacs et océan, au coeur de la forêt landaise, le golf de Biscarrosse vous propose de jouer sur le parcours vallonné 18 trous ou de vous entraîner avec bonheur sur le très accueillant parcours de 9 trous.



Landes et Lac

☎ +33 6 78 10 88 13
Port d'Ispe

1.0 km

📍 BISCARROSSE
LAC



Location de deux bateaux : Un bateau ponton de 8 personnes / un bateau à moteur 5 personnes de 115cv, tous deux situés sur le lac nord de Biscarrosse. Disponible en location dès avril avec les beaux jours !



Cognacq Fishing Guide

☎ +33 6 75 36 49 98
🌐 <https://cognacq-fishing-guide.com/>

1.0 km

📍 BISCARROSSE
LAC

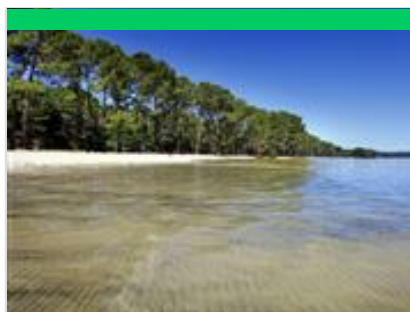


Je suis moniteur, guide de pêche sur les lacs de Biscarrosse et Sanguinet. J'ai eu la chance d'exercer mon métier en Laponie suédoise et me ferai une joie de vous faire découvrir mon terrain de jeu favori. Un seul mot d'ordre: le partage. Seul, en famille ou entre amis, nous profiterons d'un moment simple et convivial, en tentant de leurrer les carnassiers qui nagent dans nos eaux et hantent nos rêves. Brochets, perches, black bass, sandres, silures, il y en a pour tous les goûts! Du débutant au compétiteur, de 5 à 105 ans, j'aurai le plaisir de vous partager mon savoir et mon expérience à bord de mon bateau (tracker super guide v16) full équipé.

Mes recommandations (suite)

[À voir, à faire](#)[Découvrir](#)

OFFICE DE TOURISME BISCA GRANDS LACS
WWW.BISCAGRANDSLACS.COM



Plage de Maguide

+33 5 58 09 83 27
Maguide

1.2 km

📍 BISCARROSSE
LAC



Les eaux limpides et turquoise du Lac de Biscarrosse sont uniques sur la Côte Atlantique. En bordure des plages, la faible profondeur des eaux leur confère des airs de lagon du Pacifique, ce qui en fait un lieu idyllique, particulièrement sécurisé pour les enfants et... les plus grands, d'autant que l'été, la température de l'eau de baignade oscille entre 24 et 28°C. A Maguide, vous avez le choix des activités nautiques diverses et variées regroupées en un même lieu : parc aquatique, pédalo, oxoon, planche à voile, trampoline, location de bateaux, ski nautique, bouée, parachute ascensionnel, club de plage, ... Des restaurants vous accueillent pour profiter pleinement du site.



L'Etang des Forges à Ychoux

+33 5 58 82 36 01
<https://www.mairie-ychoux.com/>

22.0 km

📍 YCHOUX



Les forges furent créées par Mr Larreillet et exploitées au 18ème siècle jusqu'en 1898. Les forges comptaient alors deux hauts fourneaux et 200 ouvriers. Les forges fonctionnaient grâce à un combustible local, la tourbe et du charbon de bois. Elles produisaient alors une fonte de qualité supérieure, expédiée en Angleterre pour la fabrication des canons pour la marine, mais aussi de boulets pour l'arsenal de Bayonne. On produisait aussi des chenets, évier, croix des tombes, ou encore des plaques funéraires. L'étang artificiel fut créé fin 18ème et agrandi milieu 19ème grâce à une dérivation du ruisseau de la Moulasse. Aujourd'hui, nous pouvons encore observer une maison d'ouvrier (accueil du camping), et le four à pain (1819) qui était placé, à l'époque, au centre des maisons des ouvriers.



L'Arboretum d'Ychoux

22.3 km

📍 YCHOUX



L'arboretum d'Ychoux est un site de balade à découvrir en famille, et qui a été conçu au milieu de la forêt de pins. Deux itinéraires balisés de découverte ont été matérialisés, avec la collaboration de l'ONF. L'arboretum d'Ychoux a pour objectif de valoriser la collection d'arbres plantés en 1998, de renforcer l'accueil du camping, et de mettre en avant l'aspect environnemental des milieux humides. Miroir d'eau de l'étang, espace ouvert en prairie, berges embroussaillées remplies de mystères, cordon de forêt ripisylve, collection des jeunes arbres qui maintenant prennent leur place dans le paysage, ce site présente un large potentiel pour la découverte. Une signalétique vous informe de l'étendue du site, et le balisage des sentiers à thèmes, ainsi que les tables de lecture apportent un sens à la promenade.

